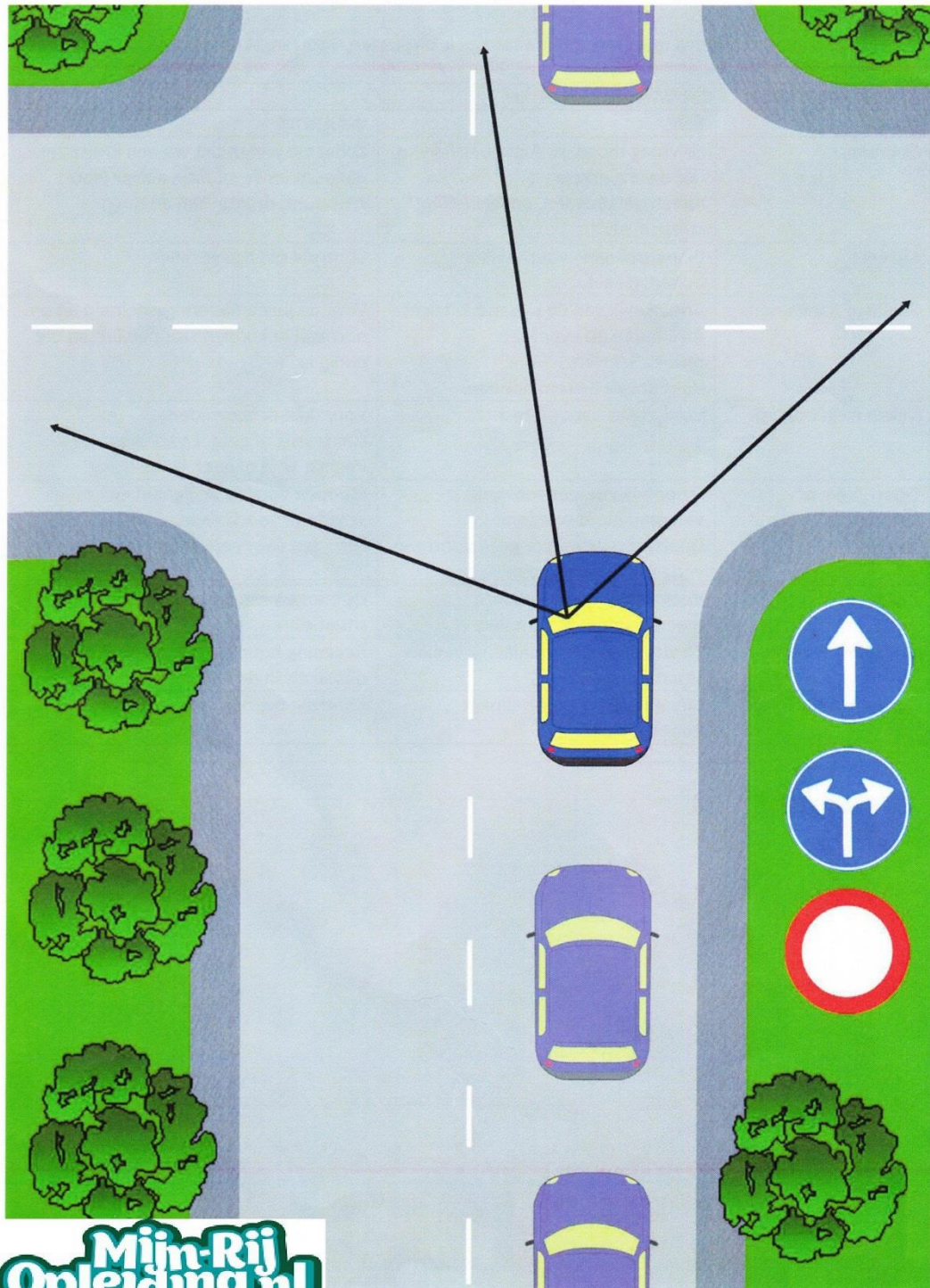


Naderen en oversteken van kruispunten

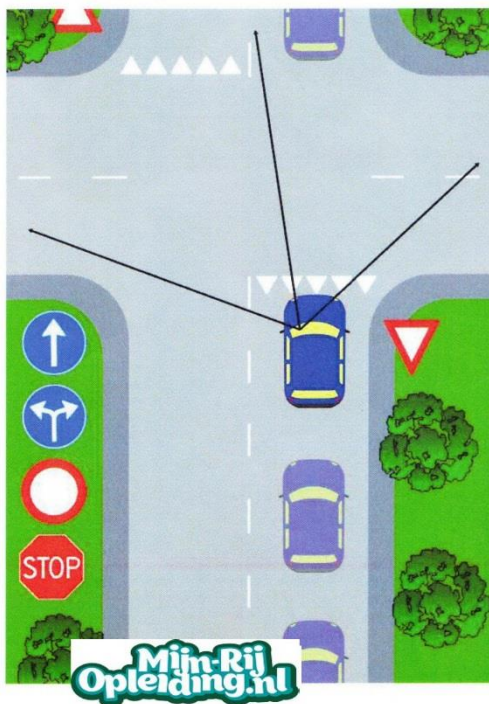
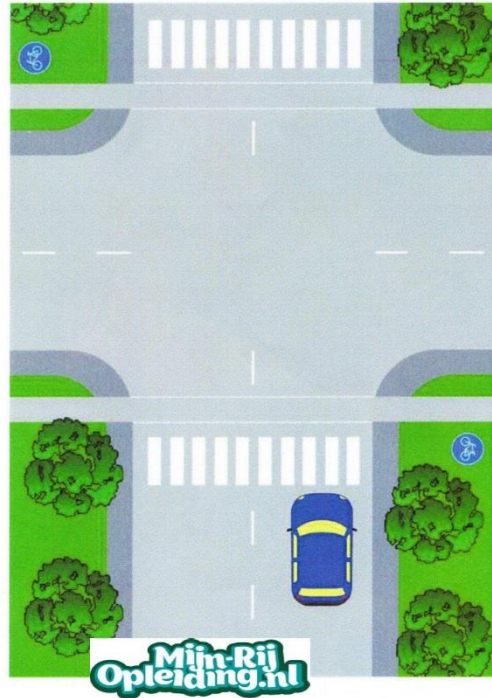
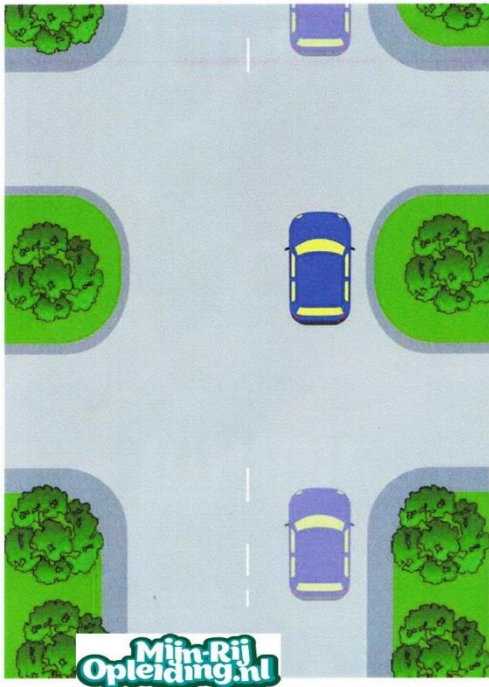


Wat	Hoe	Waarom
Scannen	Zo vroeg mogelijk, aan de hand van het dwarsverkeer, straatnaamborden, verkeersborden, verkeerstekens, etc	Zodat we weten dat we een kruispunt naderen en de situatie kunnen beoordelen (soort kruispunt, drukte, kan en mag)
Kijken	Binnenspiegel	Controle overig verkeer (remtechniek)
Snelheid aanpassen	Afhankelijk van de situatie, uitzicht Afhemmen en eventueel terugschakelen naar de 2 Voet boven de rem of eventueel de slippende koppeling gebruiken	Voor de juiste naderingssnelheid en om normaal te kunnen stoppen indien nodig Klaar zijn met terugschakelen minimaal 10 meter voor het kruispunt, koppeling op
Kijken (regelmatig)	Voor, links, voor, rechts	Voor: kan ik doorrijden Links: krijg of geef ik voorrang Rechts: krijg of geef ik voorrang
Doorrijden of stoppen	Stoppen wanneer voorrang verleend moet worden Doorrijden wanneer er geen voorrang verleend moet worden	Stoppen voor de veiligheid en schade te voorkomen Oprijden voor een vlotte doorstroming
Kijken	Voor, links, voor, rechts, meerdere malen herhalen	Opmerken van veranderingen in de situatie
Kruispunt verlaten	Zo vlot mogelijk afhankelijk van de situatie	Doorstroming
Nacontrole	Binnenspiegel, rechterbuitenspiegel, rechterschouder	Controle overige verkeer
Nacontrole	Binnenspiegel, linkerbuitenspiegel, linkerschouder	Inhalend verkeer controleren

Afbeeldingen: Naderen en oversteken van kruispunten



Afbeeldingen: Naderen en oversteken van kruispunten



Afbeeldingen: Naderen en oversteken van kruispunten

